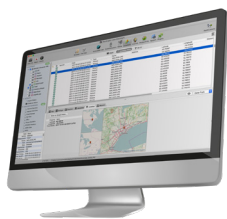


## VISÃO GERAL DA SOLUÇÃO



Uma solução líder de mercado para a análise rápida e abrangente de extrações de computadores ajuda examinadores e analistas forenses a esclarecer e obter informações sobre a atividade de um usuário. Com uma interface fácil de operar que permite a pesquisa, filtragem e exame simples de grandes conjuntos de dados, o BlackLight® é a melhor opção disponível para realizar análises inteligentes de dados.

O BlackLight® oferece suporte a integrações contínuas de kits de ferramentas de perícia para trazer dados para um caso; incluindo produtos como Berla, Semantics 21, PhotoDNA, Project Vic, APOLLO e muito mais.

## Principais benefícios

	Suporte do Windows		Suporte do Mac		Suporte para iOS, todos os formatos GrayKey e Android
✦	Análise do histórico do dispositivo nas cópias de sombra do volume da Microsoft	✦	Suporte completo para o APFS mais recentes da Apple; incluindo chip T2, fusão e dispositivos criptografados	✦	Visualização fácil das conversas de mensagens
✦	Análise integrada da memória do Windows e do registro do Windows	✦	Análise do histórico do dispositivo nos backups de instantâneos do APFS e do Time Machine	✦	Análise de dados de integridade, transações da carteira virtual e atividade da agenda
✦	Análise automática de informações da conta, documentos recentes, downloads, lixeira, conexões USB e muito mais	✦	Exibição e pesquisa de dados do Spotlight e KnowledgeC	✦	Ingestão de muitas extrações da Cellebrite
✦	Suporte à atividade do usuário e artefatos do registro, tais como: lista de atalhos, shellbags, prefetch, logs de eventos, superfetch, atividade da linha de tempo do Windows 10, sum e muito mais	✦	Análise dados do Spotlight, conexões de rede, documentos recentes e atividade do usuário	✦	Visualização SQLite e Plist integrada para análise dos dados do aplicativo

