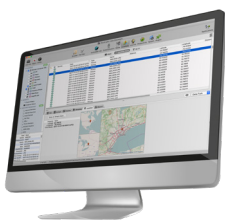


RESUMEN DE LA SOLUCIÓN



Cellebrite **BLACKLIGHT**



Una solución líder en el mercado para el análisis rápido e integral de extracciones de computadora que ayuda a los examinadores y a analistas forenses a arrojar luz y obtener información aprovechable de la actividad del usuario. Con una interfaz fácil de usar que permite buscar, filtrar y depurar fácilmente grandes conjuntos de datos, BlackLight® es la mejor opción disponible para realizar análisis inteligentes de datos .

BlackLight® da soporte a integraciones continuas de herramientas forenses para incorporar datos en un caso; incluidos productos como Berla, Semantics 21, PhotoDNA, Project Vic, APOLLO y más.

Principales beneficios

	Soporte de Windows		Soporte Mac		Soporte para iOS, incluyendo todos los formatos de GrayKey y Android
★	Revise el historial del dispositivo desde Microsoft Volume Shadow Copies	★	Soporte completo para Apple Latest Systems APFS; incluyendo chip T2, fusión y dispositivos encriptados	★	Vea fácilmente los mensajes de las conversaciones
★	Análisis de la memoria incorporada de Windows y de los registros de Windows	★	Revise el historial del dispositivo desde capturas de estado instantáneas APFS y copias de seguridad de Time Machine	★	Revise los datos de salud, las transacciones de la billetera y la actividad del calendario.
★	Analice automáticamente la información de la cuenta, documentos recientes, descargas, papelera de reciclaje, conexiones USB y más	★	Muestre y busque datos de las bases de datos Spotlight y KnowledgeC	★	Procese muchas extracciones de Cellebrite
★	Dé soporte a la actividad del usuario y a los artefactos de registro como: lista jump, bolsas de shell, prefetch, registros de eventos, superfetch, actividad de línea de tiempo de Windows10, srurn y más	★	Revise los datos de la base de datos Spotlight, las conexiones de red, los documentos recientes y la actividad del usuario	★	Vista incorporada de SQLite y Plist para revisar los datos de la aplicación

